

# SIRIOdue

RADIOLOGIA  
IN ODONTOIATRIA

partner



Via Ramazzotti, 20  
21047 SARONNO (VA)  
tel. 02.96.70.44.15



lunedì  
14 marzo  
2011  
ore 20.30

## TC CONE BEAM

La diagnostica tridimensionale  
nella pratica quotidiana: vantaggi e svantaggi

*Prof. Aldo Macchi*

*Ordinario di Materiali Dentali Dipartimento di Scienze Chirurgiche Ricostruttive  
e Tecnologie Avanzate Università dell'Insubria*

*Presidente del Corso di Laurea in Igiene Dentale dell'Università dell'Insubria*

*Direttore della Struttura Complessa di Odontostomatologia  
dell'Ospedale di Circolo di Varese - Polo Universitario*

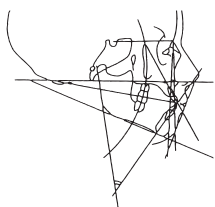
Starhotels Grand Milan  
Via Varese, 23 - Saronno (VA)

*È gradita la prenotazione tel. 02.96.70.44.15 o via e-mail  
A partire dalle ore 20.00 sarà servito un rinfresco*

*con il patrocinio di:*



Invito



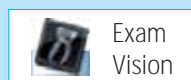
**SIRIO**due  
RADIOLOGIA  
IN ODONTOIATRIA

partner



Via Ramazzotti, 20  
21047 SARONNO (VA)  
tel. 02.96.70.44.15

sito: [www.sirioradiologiadentale.it](http://www.sirioradiologiadentale.it)  
e-mail: [saronno@sirioradiologiadentale.it](mailto:saronno@sirioradiologiadentale.it)



SIRIO DAL 1973 LA RADIOLOGIA IN ODONTOIATRIA