

SIRIO

RADIOLOGIA
IN ODONTOIATRIA

partner



Centro Culturale
"Carlo Merlini"

Via Spontini, 1
20131 Milano



i-CAT



lunedì
3 ottobre
2011
ore 21.00

Invito

Relatore

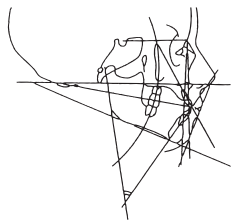
La gestione delle complicanze nel rialzo del seno mascellare

Prof. Carlo Maiorana

Prof. Carlo Maiorana

Titolare dell'Insegnamento di Chirurgia Orale e Direttore della Scuola di Specializzazione in Chirurgia Odontostomatologica dell'Università di Milano
Responsabile del Reparto di Implantologia Clinica Odontoiatrica Fondazione Policlinico di Milano
Relatore in congressi internazionali ed autore di oltre 200 pubblicazioni e testi di implantologia

La procedura di rialzo di seno è divenuta oramai di routine in chirurgia implantare per la ricostruzione ossea del mascellare superiore. Si tratta di una tecnica affidabile, come dimostrato dalla letteratura, ma non scevra di complicazioni intra e postoperatorie, spesso figlie di una superficiale valutazione preoperatoria. Oggi la diagnostica per immagini è giunta ad un tale livello di sofisticazione da consentire una totale valutazione della sede di intervento, prevedendo la gran parte delle possibili difficoltà durante l'intervento stesso. Verranno illustrate le possibili complicate, e la loro gestione intra e postoperatoria.



SIRIO

RADIOLOGIA
IN ODONTOIATRIA

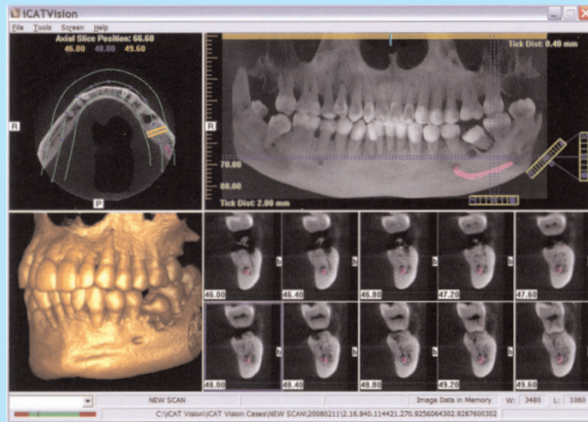
Via Spontini 1
(ang. Corso Buenos Aires)
20131 Milano
Tel: 02.20.47.610

www.sirioradiologiadentale.it
info@sirioradiologiadentale.it

Exam
Vision



i-CAT®



SIRIO DAL 1973 LA RADIOLOGIA IN ODONTOIATRIA