

SIRIO

RADIOLOGIA
IN ODONTOIATRIA

Centro Culturale
"Carlo Merlini"

Via Spontini 1
20131 Milano

ExamVision

i-CAT

lunedì
6 giugno
2011
ore 21.00

Invito

Relatore

Chirurgia guidata CARES Straumann: *dal software al modello fisico del paziente*

Dott. Storelli Stefano



Centro Culturale "Carlo Merlini"

SIRIO Via Spontini 1
(ang. Corso Buenos Aires)
20131 Milano
info@radiologiadentale.it
www.sirioradiologiadentale.it

Dott. Storelli Stefano

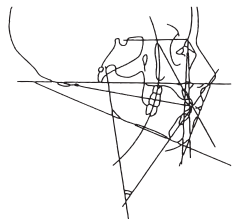
Laureato in Odontoiatria e Protesi Dentaria (110L), PhD in Tecniche Innovative in Implantologia Orale e Riabilitazione Orale Implantato-protetica, Specializzando in Chirurgia Orale. Socio Attivo SIO. Docente del corso di Perfezionamento in Implantologia Orale della Clinica Odontoiatrica dell'Ospedale San Paolo (Resp. Prof. E. Romeo). Medico frequentatore presso la Clinica Odontoiatrica dell'Ospedale San Paolo (Dir. Laura Strohmenger) E' relatore su invito a congressi e autore di pubblicazioni nazionali ed internazionali.

lunedì
6 giugno
2011
ore 21.00

Chirurgia guidata CARES Straumann: *dal software al modello fisico del paziente*

*A partire dalle ore 20.00 sarà servito un rinfresco
È gradita la prenotazione: tel. 02.20.47.610*

La chirurgia guidata implantare è uno strumento che sempre più sta entrando negli studi odontoiatrici. Lo studio della TC per mezzo di avanzati software, permette di pianificare nei dettagli l'esecuzione della chirurgia implantologica e di eseguirla con grandi vantaggi in termini di limitata invasività, rapidità di esecuzione e di programmazione sempre più protesicamente guidata, nel rispetto delle strutture anatomiche da non invadere. La programmazione computerizzata per mezzo di modelli digitali è un qualcosa che necessita di una attenta e lunga curva di apprendimento: la sistematica Straumann fornisce la possibilità di eseguire una pianificazione computerizzata ma al tempo stesso di visualizzare sul modello reale del paziente l'esito della nostra programmazione, con un'ottimizzazione protesica ottimale nei casi complessi. Inoltre, l'esecuzione delle mascherine chirurgiche viene affidata al laboratorio odontotecnico, che produce mascherine in rapida e visualizza immediatamente gli assi e la posizione degli impianti, collaborando attivamente nella risoluzione di eventuali dubbi protesici e nel confezionamento di protesi provvisorie.



SIRIO

RADIOLOGIA
IN ODONTOIATRIA

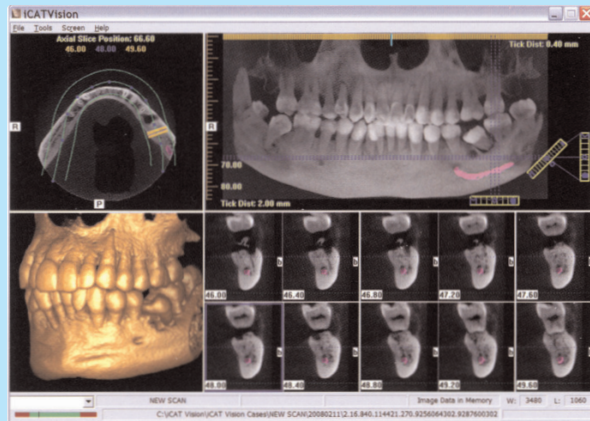
Via Spontini 1
(ang. Corso Buenos Aires)
20131 Milano
Tel: 02.20.47.610

sito: www.sirioradiologiadentale.it
e-mail: info@sirioradiologiadentale.it

Exam
Vision



i-CAT[®]



SIRIO DAL 1973 LA RADIOLOGIA IN ODONTOIATRIA